

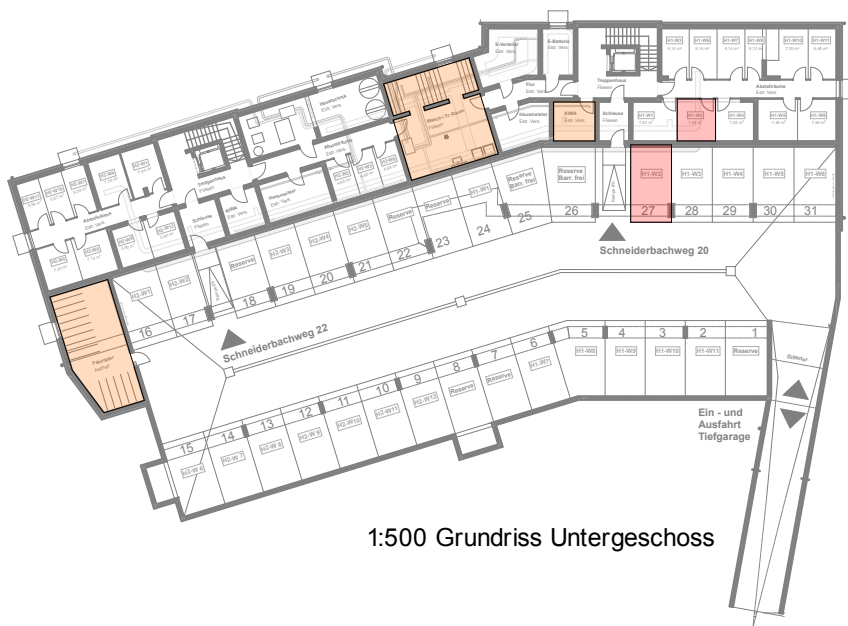


Adresse:

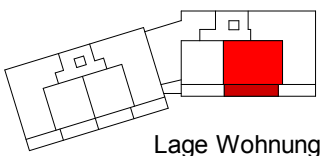
Schneiderbachweg 20  
WE. 2 EG  
3 Zi-W  
Erdgeschoss

Abstellraum Keller 7,05 m<sup>2</sup>  
Parkplatz Nummer 27

1 Pläne nicht zur Maßentnahme geeignet.  
Alle Flächen sind ca. Flächen



1:500 Grundriss Untergeschoss



Lage Wohnung

Untergeschoss M 1:200

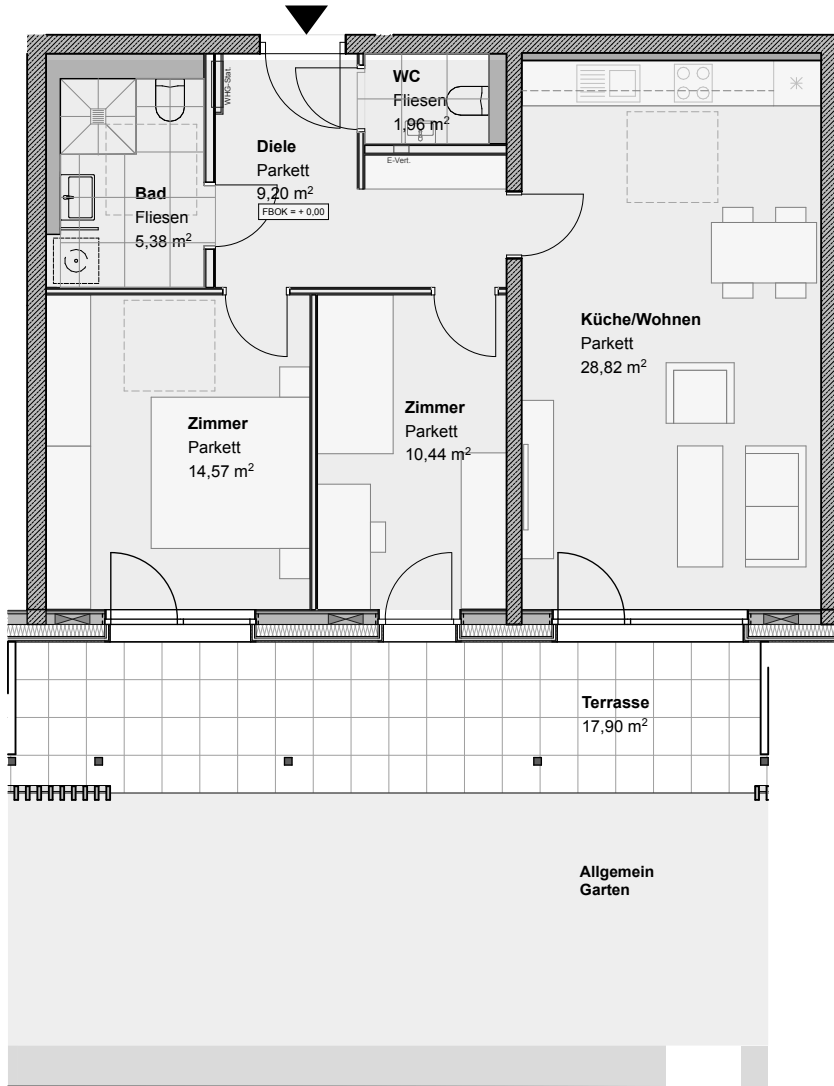
DIN A4

12.01.2024



Adresse:

Schneiderbachweg 20  
WE. 2 EG  
3 Zi-W  
Erdgeschoss



Raum	Grundfläche	Wohnfläche
Diele	9,20 m <sup>2</sup>	9,20 m <sup>2</sup>
Küche/Wohnen	28,82 m <sup>2</sup>	28,82 m <sup>2</sup>
Bad	5,38 m <sup>2</sup>	5,38 m <sup>2</sup>
Zimmer	14,57 m <sup>2</sup>	14,57 m <sup>2</sup>
Zimmer	10,44 m <sup>2</sup>	10,44 m <sup>2</sup>
WC	1,96 m <sup>2</sup>	1,96 m <sup>2</sup>
Terrasse	17,90 m <sup>2</sup>	4,48 m <sup>2</sup>

**Wohnfläche gesamt 74,85 m<sup>2</sup>**

HKV/EV/MV = Heizkreis-, Elektro-  
und Medienverteiler

F = Fußbodenheizung

1 Innenwände: Montagewände doppelt beplankt, ausschließlich Hohlraumdübel verwenden. (zB Knauf Hartmut Schraube M5)

2 Wir weisen darauf hin, dass die gezeichneten Möblierungen lediglich Einrichtungsvorschläge darstellen.

3 Pläne nicht zur Maßentnahme geeignet. Alle Flächen sind ca. Flächen

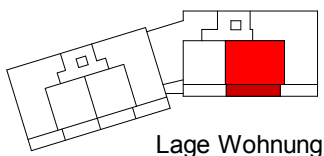
4 In der Küche ist einzig ein Umluft Dunstabzug zu verwenden.

## BEISPIEL MÖBLIERUNG!

M 1:100

DIN A4

12.01.2024



Lage Wohnung