

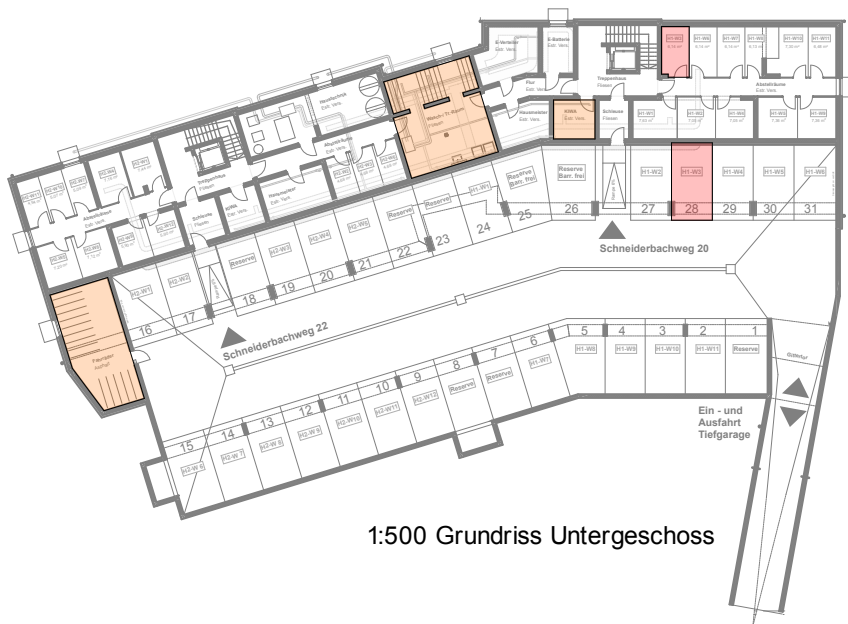


Adresse:

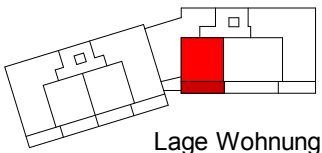
Schneiderbachweg 20
WE. 3 EG
2 Zi-W
Erdgeschoss

Abstellraum Keller 6,14 m²
Parkplatz Nummer 28

1 Pläne nicht zur Maßentnahme geeignet.
Alle Flächen sind ca. Flächen



1:500 Grundriss Untergeschoss



Lage Wohnung

Untergeschoss M 1:200

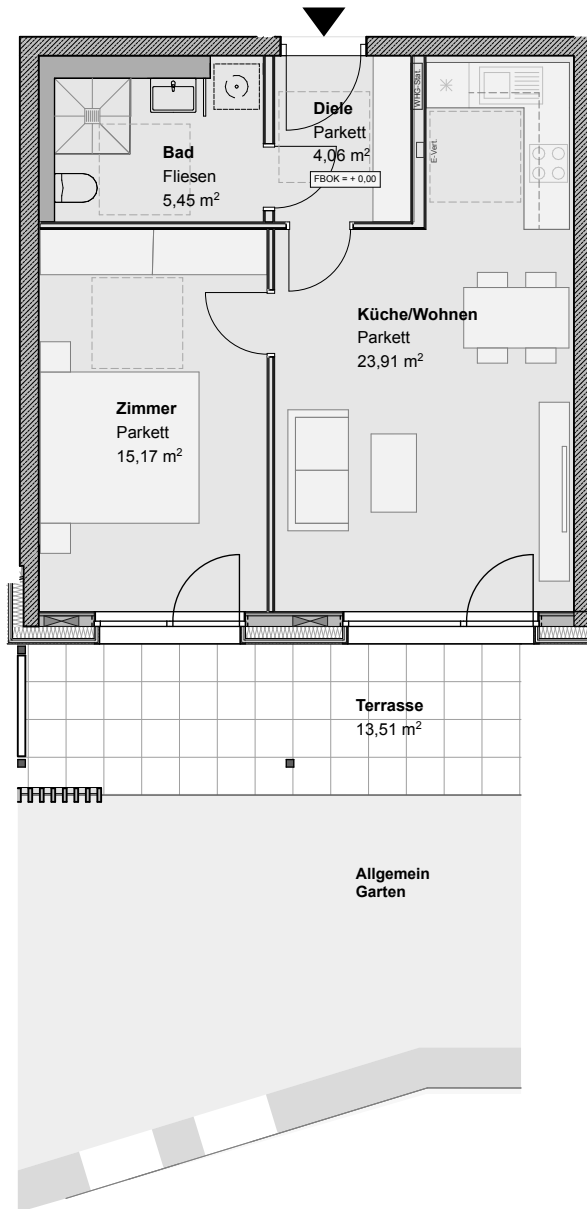
DIN A4

12.01.2024



Adresse:

Schneiderbachweg 20
WE. 3 EG
2 Zi-W
Erdgeschoss



| Raum | Grundfläche | Wohnfläche |
|--------------|----------------------|----------------------|
| Diele | 4,06 m ² | 4,06 m ² |
| Küche/Wohnen | 24,91 m ² | 24,91 m ² |
| Bad | 5,45 m ² | 5,45 m ² |
| Zimmer | 15,17 m ² | 15,17 m ² |
| Terrasse | 13,51 m ² | 3,38 m ² |

Wohnfläche gesamt 51,97 m²

HKV/EV/MV = Heizkreis-, Elektro-
und Medienverteiler
F = Fußbodenheizung

1 Innenwände: Montagewände doppelt beplankt, ausschließlich Hohlraumdübel verwenden.
(zB Knauf Hartmut Schraube M5)

2 Wir weisen darauf hin, dass die gezeichneten Möblierungen lediglich Einrichtungsvorschläge darstellen.

3 Pläne nicht zur Maßentnahme geeignet. Alle Flächen sind ca. Flächen

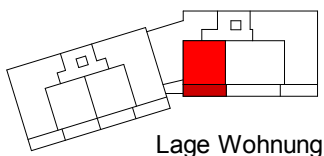
4 In der Küche ist einzig ein Umluft Dunstabzug zu verwenden.

BEISPIEL MÖBLIERUNG!

M 1:100

DIN A4

12.01.2024



Lage Wohnung