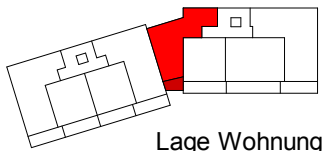


1:500 Grundriss Untergeschoss



Lage Wohnung

Adresse:

Schneiderbachweg 20
WE. 4 EG
3 Zi-W
Erdgeschoss

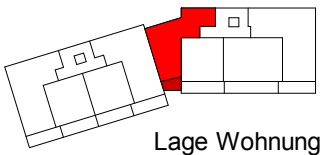
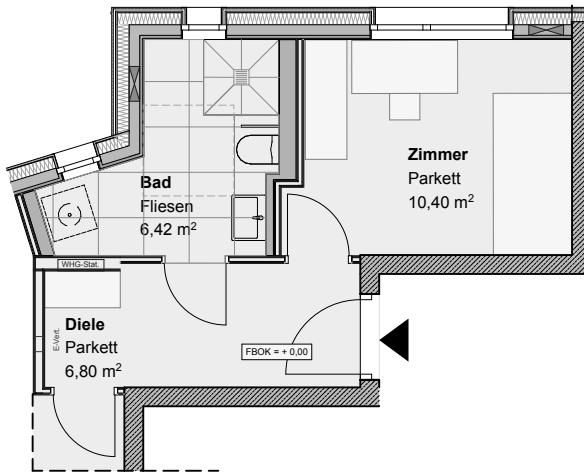
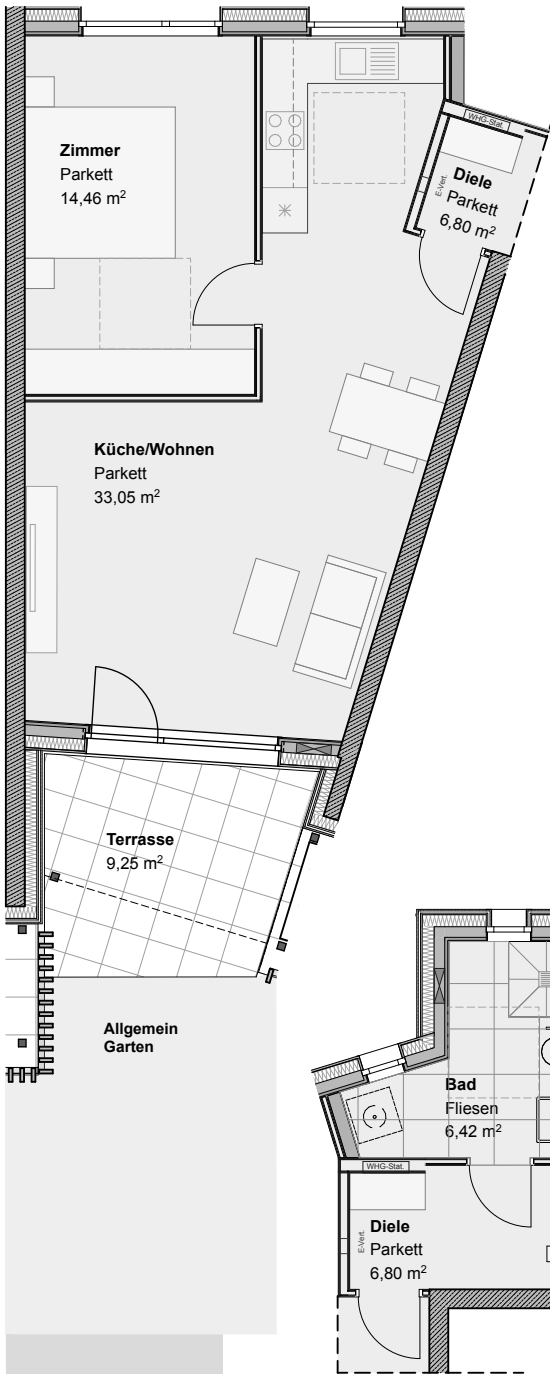
Abstellraum Keller	7,05 m ²
Parkplatz Nummer	29

1 Pläne nicht zur Maßentnahme geeignet.
Alle Flächen sind ca. Flächen

Untergeschoss M 1:200

DIN A4

12.01.2024



Grundriss
1:500

Adresse:

Schneiderbachweg 20
WE. 4 EG
3 Zi-W
Erdgeschoss

Raum	Grundfläche	Wohnfläche
Diele	6,80 m ²	6,80 m ²
Küche/Wohnen	33,05 m ²	33,05 m ²
Bad	6,42 m ²	6,42 m ²
Zimmer	14,46 m ²	14,46 m ²
Zimmer	10,40 m ²	10,40 m ²
Terrasse	9,25 m ²	2,31 m ²

Wohnfläche gesamt 73,44 m²

HKV/EV/MV = Heizkreis-, Elektro-
und Medienverteiler
F = Fußbodenheizung

1 Innenwände: Montagewände doppelt beplankt, ausschließlich Hohlraumdübel verwenden.
(zB Knauf Hartmut Schraube M5)

2 Wir weisen darauf hin, dass die gezeichneten Möblierungen lediglich Einrichtungsvorschläge darstellen.

3 Pläne nicht zur Maßentnahme geeignet. Alle Flächen sind ca. Flächen

4 In der Küche ist einzig ein Umluft Dunstabzug zu verwenden.

BEISPIEL MÖBLIERUNG!

M 1:100

DIN A4

12.01.2024