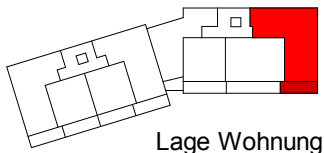


1:500 Grundriss Untergeschoss



Lage Wohnung

Adresse:

Schneiderbachweg 20
WE. 5, 1.OG
4 Zi-W
1.Obergeschoss

Abstellraum Keller 7,36 m²
Parkplatz Nummer 30

1 Pläne nicht zur Maßentnahme geeignet.
Alle Flächen sind ca. Flächen

Untergeschoss M 1:200

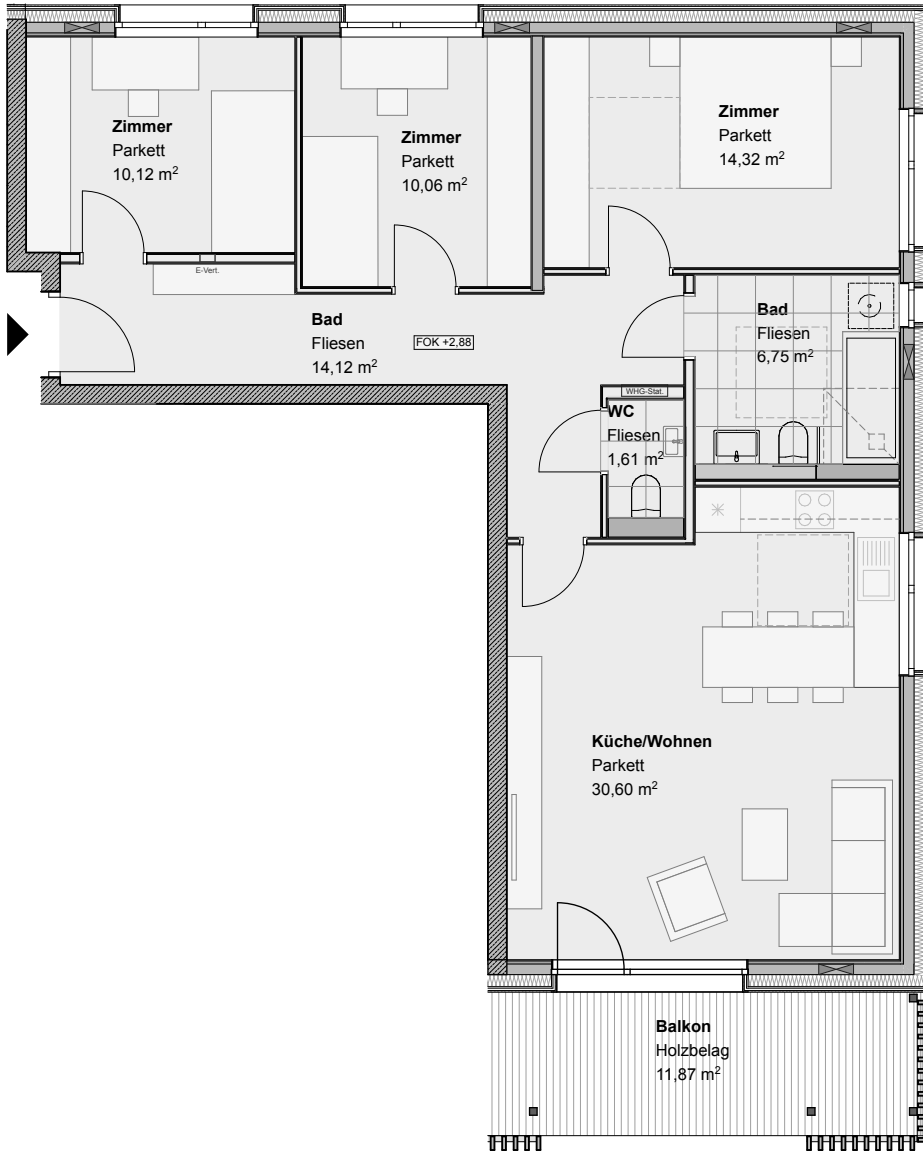
DIN A4

12.01.2024



Adresse:

Schneiderbachweg 20
WE. 5, 1.OG
4 Zi-W
1.Obergeschoss



Raum	Grundfläche	Wohnfläche
Diele	14,12 m ²	14,12 m ²
Küche/Wohnen	30,60 m ²	30,60 m ²
Bad	6,75 m ²	6,75 m ²
Zimmer	14,32 m ²	14,32 m ²
Zimmer	10,06 m ²	10,06 m ²
Zimmer	10,12 m ²	10,12 m ²
WC	1,61 m ²	1,61 m ²
Balkon	11,87 m ²	2,97 m ²
Wohnfläche gesamt		90,55 m²

HKV/EV/MV = Heizkreis-, Elektro- und Medienverteiler
F = Fußbodenheizung

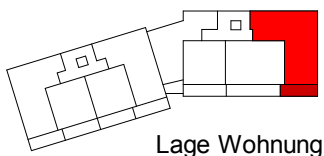
1 Innenwände: Montagewände doppelt beplankt, ausschließlich Hohlraumdübel verwenden. (zB Knauf Hartmut Schraube M5)

2 Wir weisen darauf hin, dass die gezeichneten Möblierungen lediglich Einrichtungsvorschläge darstellen.

3 Pläne nicht zur Maßentnahme geeignet. Alle Flächen sind ca. Flächen

4 In der Küche ist einzig ein Umluft Dunstabzug zu verwenden.

BEISPIEL MÖBLIERUNG!



Lage Wohnung

M 1:100

DIN A4

12.01.2024