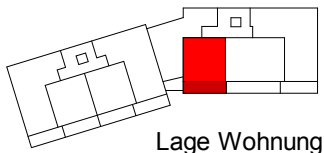


1:500 Grundriss Untergeschoss



Lage Wohnung

Adresse:

Schneiderbachweg 20
WE. 7, 1.OG
2 Zi-W
1.Obergeschoss

Abstellraum Keller	6,14 m ²
Parkplatz Nummer	6

1 Pläne nicht zur Maßentnahme geeignet.
Alle Flächen sind ca. Flächen

Untergeschoss M 1:200

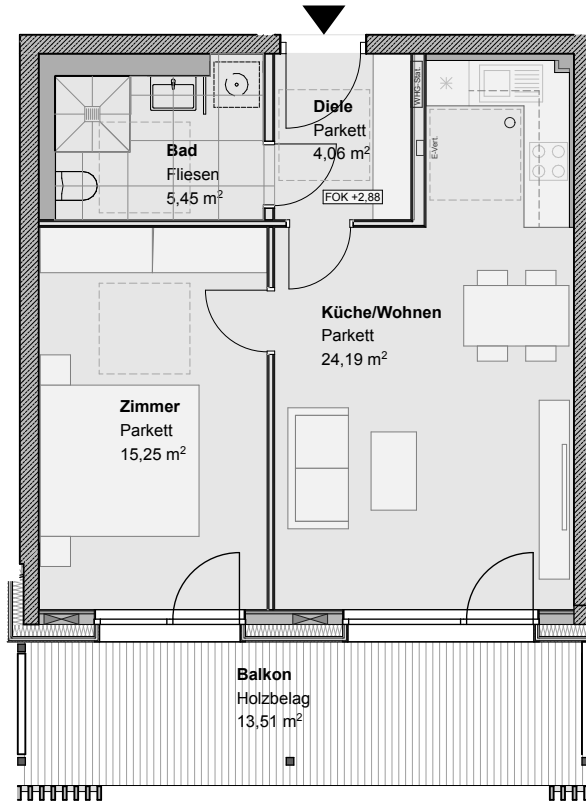
DIN A4

12.01.2024



Adresse:

Schneiderbachweg 20
WE. 7, 1.OG
2 Zi-W
1.Obergeschoss



Raum	Grundfläche	Wohnfläche
Diele	4,06 m ²	4,06 m ²
Küche/Wohnen	24,19 m ²	24,19 m ²
Bad	5,45 m ²	5,45 m ²
Zimmer	15,25 m ²	15,25 m ²
Balkon	13,51 m ²	3,38 m ²

Wohnfläche gesamt 52,33 m²

HKV/EV/MV = Heizkreis-, Elektro-
und Medienverteiler
F = Fußbodenheizung

1 Innenwände: Montagewände doppelt beplankt, ausschließlich Hohlraumdübel verwenden.
(zB Knauf Hartmut Schraube M5)

2 Wir weisen darauf hin, dass die gezeichneten Möblierungen lediglich Einrichtungsvorschläge darstellen.

3 Pläne nicht zur Maßentnahme geeignet. Alle Flächen sind ca. Flächen

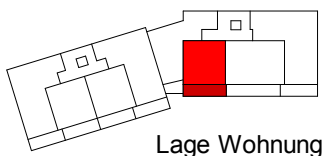
4 In der Küche ist einzig ein Umluft Dunstabzug zu verwenden.

BEISPIEL MÖBLIERUNG!

M 1:100

DIN A4

12.01.2024



Lage Wohnung