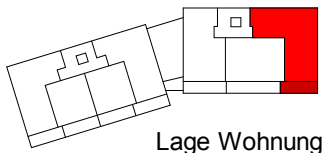


1:500 Grundriss Untergeschoss



Lage Wohnung

Adresse:

Schneiderbachweg 20  
WE. 9, 2.OG  
4 Zi-W  
2.Obergeschoss

|                    |                     |
|--------------------|---------------------|
| Abstellraum Keller | 7,36 m <sup>2</sup> |
| Parkplatz Nummer   | 4                   |

1 Pläne nicht zur Maßentnahme geeignet.  
Alle Flächen sind ca. Flächen

Untergeschoss M 1:200

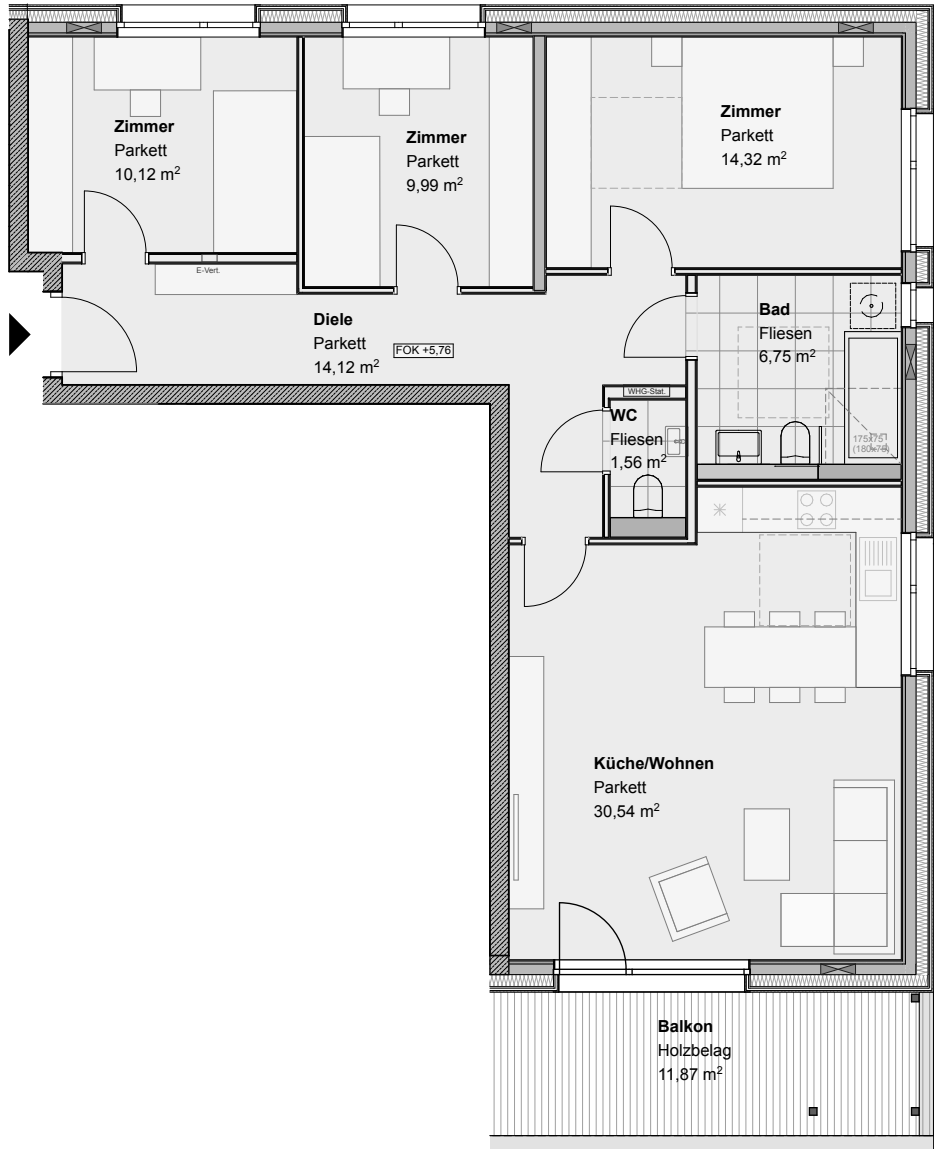
DIN A4

12.01.2024



Adresse:

Schneiderbachweg 20  
WE. 9, 2.OG  
4 Zi-W  
2.Obergeschoss



| Raum         | Grundfläche          | Wohnfläche           |
|--------------|----------------------|----------------------|
| Diele        | 14,12 m <sup>2</sup> | 14,12 m <sup>2</sup> |
| Küche/Wohnen | 30,54 m <sup>2</sup> | 30,54 m <sup>2</sup> |
| Bad          | 6,75 m <sup>2</sup>  | 6,75 m <sup>2</sup>  |
| Zimmer       | 14,32 m <sup>2</sup> | 14,32 m <sup>2</sup> |
| Zimmer       | 10,06 m <sup>2</sup> | 10,06 m <sup>2</sup> |
| Zimmer       | 10,12 m <sup>2</sup> | 10,12 m <sup>2</sup> |
| WC           | 1,56 m <sup>2</sup>  | 1,56 m <sup>2</sup>  |
| Balkon       | 11,87 m <sup>2</sup> | 2,97 m <sup>2</sup>  |

**Wohnfläche gesamt 90,44 m<sup>2</sup>**

HKV/EV/MV = Heizkreis-, Elektro-  
und Medienverteiler  
F = Fußbodenheizung

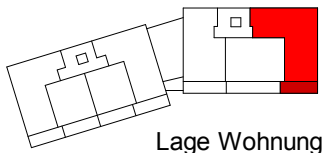
1 Innenwände: Montagewände doppelt beplankt, ausschließlich Hohlraumdübel verwenden. (zB Knauf Hartmut Schraube M5)

2 Wir weisen darauf hin, dass die gezeichneten Möblierungen lediglich Einrichtungsvorschläge darstellen.

3 Pläne nicht zur Maßentnahme geeignet. Alle Flächen sind ca. Flächen

4 In der Küche ist einzig ein Umluft Dunstabzug zu verwenden.

## BEISPIEL MÖBLIERUNG!



Lage Wohnung

M 1:100

DIN A4

12.01.2024