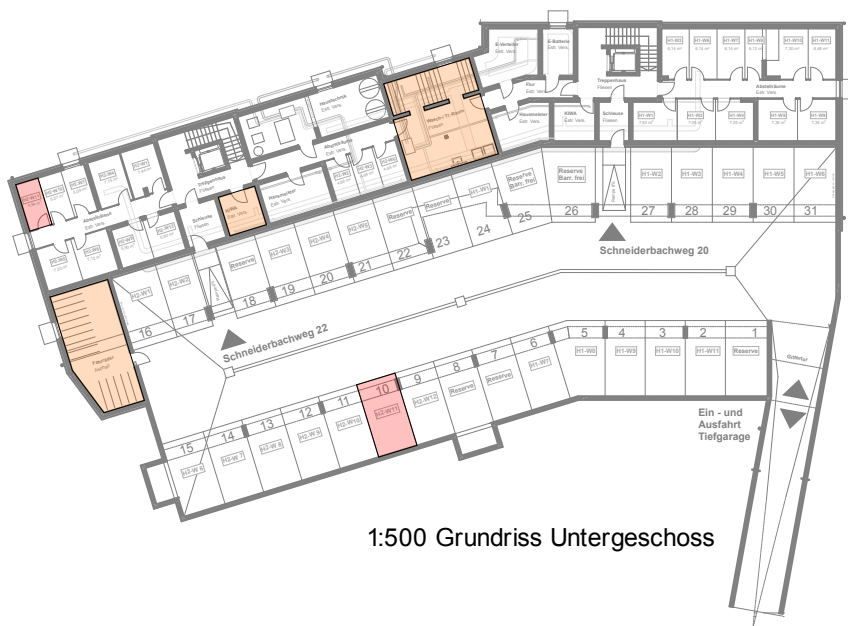


Adresse:

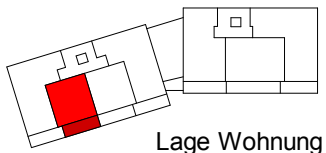
Schneiderbachweg 22  
WE. 11, 2.OG  
2 Zi-W  
2.Obergeschoss

Abstellraum Keller 4,94 m<sup>2</sup>  
Parkplatz Nummer 10

1 Pläne nicht zur Maßentnahme geeignet.  
Alle Flächen sind ca. Flächen



1:500 Grundriss Untergeschoss



Lage Wohnung

Untergeschoss M 1:200

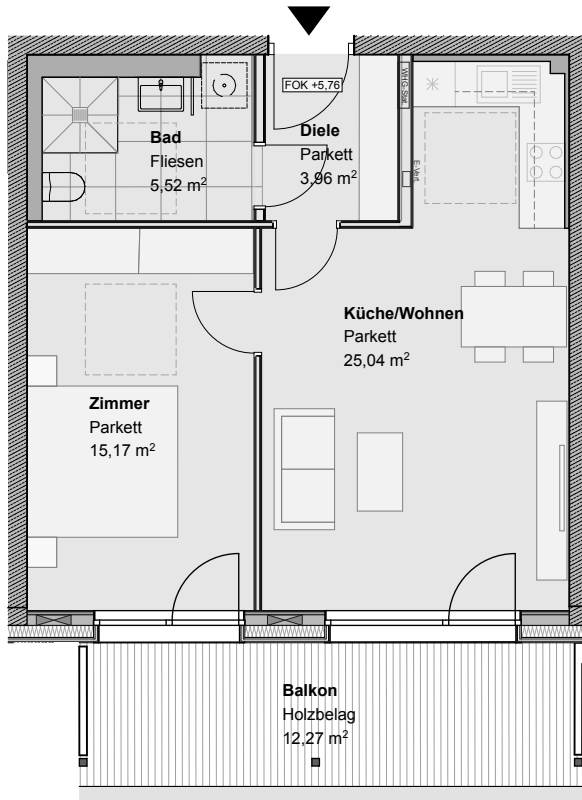
DIN A4

12.01.2024



Adresse:

Schneiderbachweg 22  
WE. 11, 2.OG  
2 Zi-W  
2.Obergeschoss



Raum	Grundfläche	Wohnfläche
Diele	3,96 m <sup>2</sup>	3,96 m <sup>2</sup>
Küche/Wohnen	25,04 m <sup>2</sup>	25,04 m <sup>2</sup>
Bad	5,52 m <sup>2</sup>	5,52 m <sup>2</sup>
Zimmer	15,17 m <sup>2</sup>	15,17 m <sup>2</sup>
Balkon	12,27 m <sup>2</sup>	3,07 m <sup>2</sup>

**Wohnfläche gesamt 52,76 m<sup>2</sup>**

HKV/EV/MV = Heizkreis-, Elektro-  
und Medienverteiler

F = Fußbodenheizung

**1** Innenwände: Montagewände doppelt beplankt, ausschließlich Hohlraumdübel verwenden.

(zB Knauf Hartmut Schraube M5)

**2** Wir weisen darauf hin, dass die gezeichneten Möblierungen lediglich Einrichtungsvorschläge darstellen.

**3** Pläne nicht zur Maßentnahme geeignet. Alle Flächen sind ca. Flächen

**4** In der Küche ist einzig ein Umluft Dunstabzug zu verwenden.

## BEISPIEL MÖBLIERUNG!

M 1:100

DIN A4

12.01.2024

