

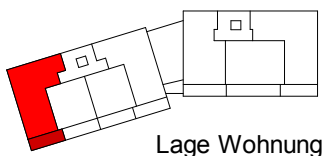
Adresse:

Schneiderbachweg 22
WE. 12, 2.OG
3 Zi-W
2.Obergeschoss

Abstellraum Keller 5,90 m²
Parkplatz Nummer 9

1 Pläne nicht zur Maßentnahme geeignet.
Alle Flächen sind ca. Flächen

1:500 Grundriss Untergeschoss



Untergeschoss M 1:200

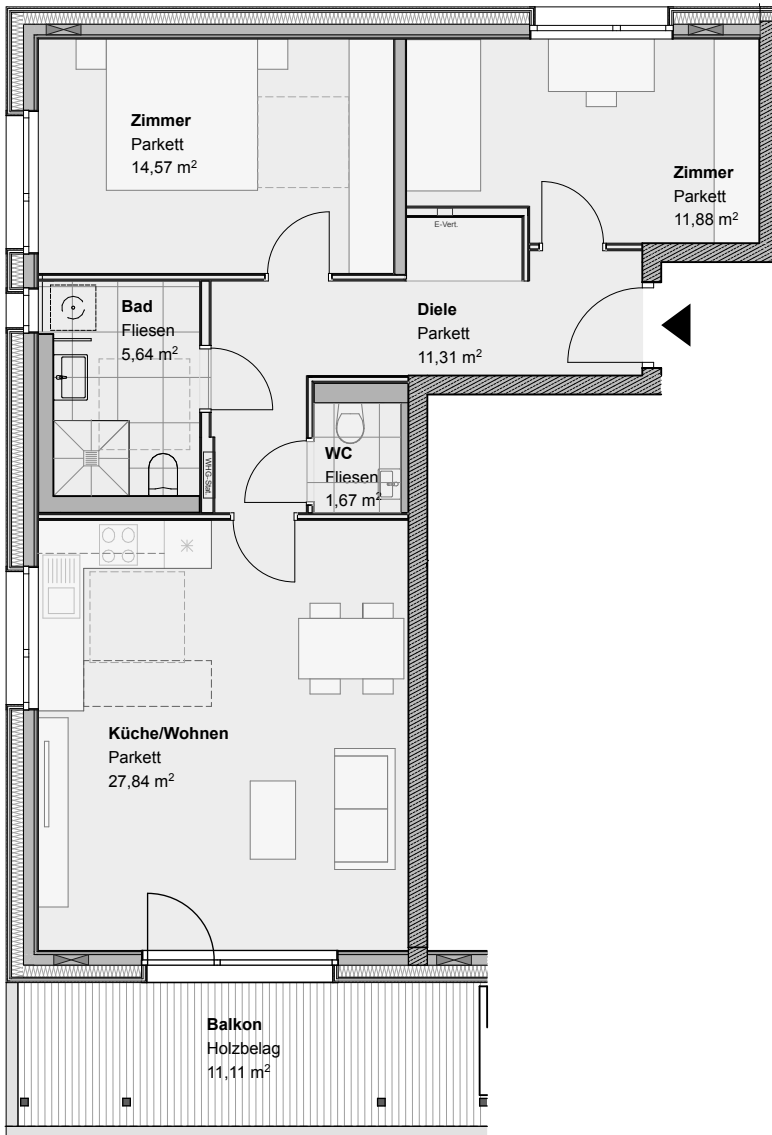
DIN A4

12.01.2024



Adresse:

Schneiderbachweg 22
WE. 12, 2.OG
3 Zi-W
2.Obergeschoss



Raum	Grundfläche	Wohnfläche
Diele	11,31 m ²	11,31 m ²
Küche/Wohnen	27,84 m ²	27,84 m ²
Bad	5,64 m ²	5,64 m ²
Zimmer	14,57 m ²	14,57 m ²
Zimmer	11,88 m ²	11,88 m ²
WC	1,67 m ²	1,67 m ²
Balkon	11,11 m ²	2,78 m ²

Wohnfläche gesamt 75,69 m²

HKV/EV/MV = Heizkreis-, Elektro-
und Medienverteiler
F = Fußbodenheizung

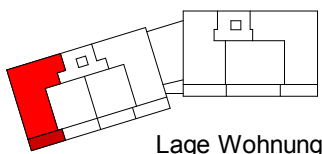
1 Innenwände: Montagewände doppelt beplankt, ausschließlich Hohlraumdübel verwenden.
(zB Knauf Hartmut Schraube M5)

2 Wir weisen darauf hin, dass die gezeichneten Möblierungen lediglich Einrichtungsvorschläge darstellen.

3 Pläne nicht zur Maßentnahme geeignet. Alle Flächen sind ca. Flächen

4 In der Küche ist einzig ein Umluft Dunstabzug zu verwenden.

BEISPIEL MÖBLIERUNG!



Lage Wohnung

M 1:100

DIN A4

12.01.2024