

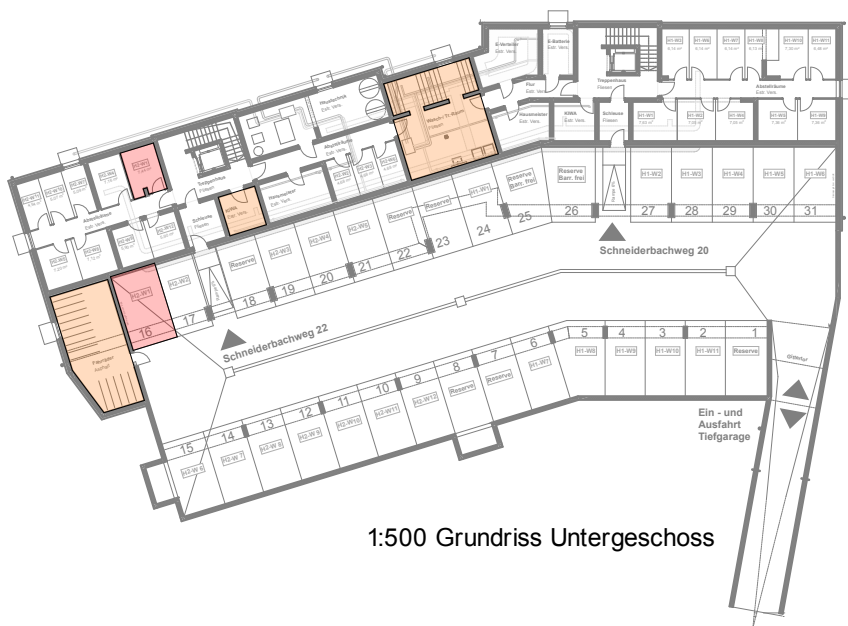


Adresse:

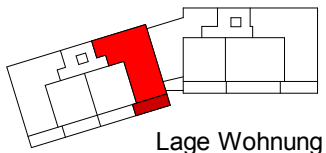
Schneiderbachweg 22  
WE. 1, EG  
3 Zi-W  
Erdgeschoss

Abstellraum Keller 7,44 m<sup>2</sup>  
Parkplatz Nummer 16

1 Pläne nicht zur Maßentnahme geeignet.  
Alle Flächen sind ca. Flächen



1:500 Grundriss Untergeschoss



Lage Wohnung

Untergeschoss M 1:200

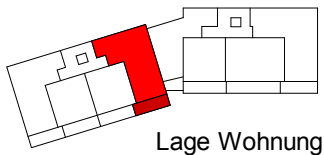
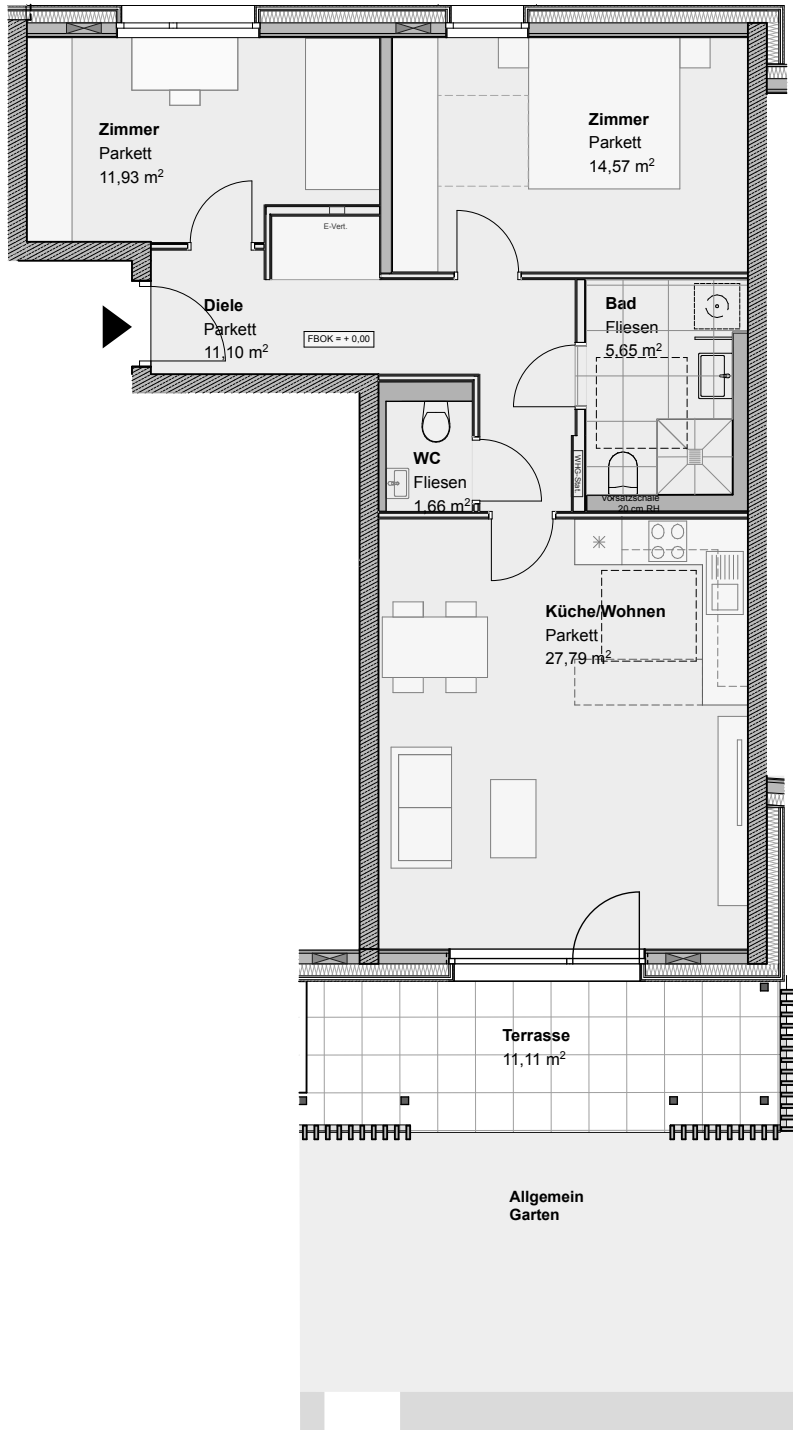
DIN A4

12.01.2024



Adresse:

Schneiderbachweg 22  
WE. 1, EG  
3 Zi-W  
Erdgeschoss



Lage Wohnung

Raum	Grundfläche	Wohnfläche
Diele	11,10 m <sup>2</sup>	11,10 m <sup>2</sup>
Küche/Wohnen	27,79 m <sup>2</sup>	27,79 m <sup>2</sup>
Bad	5,65 m <sup>2</sup>	5,65 m <sup>2</sup>
Zimmer	14,57 m <sup>2</sup>	14,57 m <sup>2</sup>
Zimmer	11,93 m <sup>2</sup>	11,93 m <sup>2</sup>
WC	1,66 m <sup>2</sup>	1,66 m <sup>2</sup>
Terrasse	11,11 m <sup>2</sup>	2,78 m <sup>2</sup>

**Wohnfläche gesamt 75,48 m<sup>2</sup>**

HKV/EV/MV = Heizkreis-, Elektro-  
und Medienverteiler  
F = Fußbodenheizung

1 Innenwände: Montagewände doppelt beplankt, ausschließlich Hohlraumdübel verwenden. (zB Knauf Hartmut Schraube M5)

2 Wir weisen darauf hin, dass die gezeichneten Möblierungen lediglich Einrichtungsvorschläge darstellen.

3 Pläne nicht zur Maßentnahme geeignet. Alle Flächen sind ca. Flächen

4 In der Küche ist einzig ein Umluft Dunstabzug zu verwenden.

## BEISPIEL MÖBLIERUNG!

M 1:100

DIN A4

12.01.2024