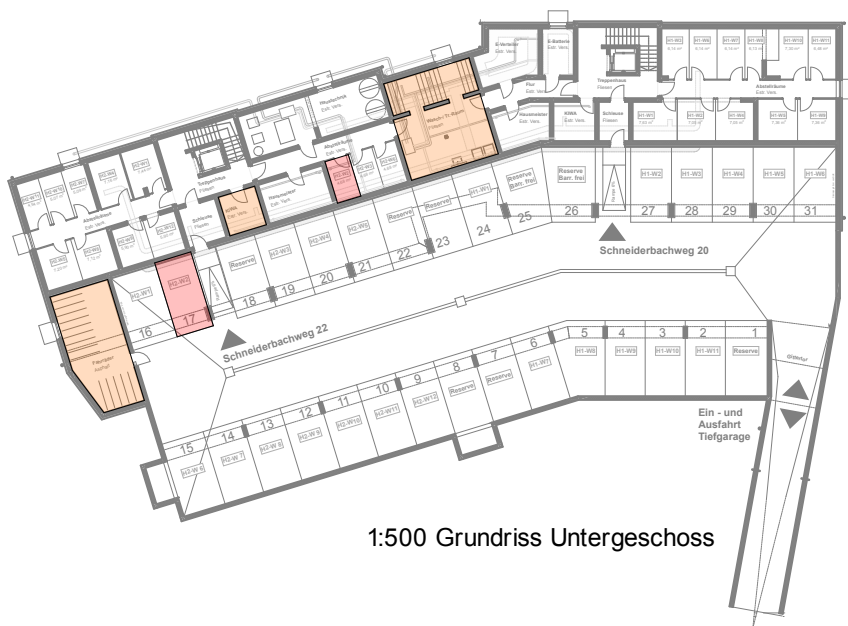


Adresse:

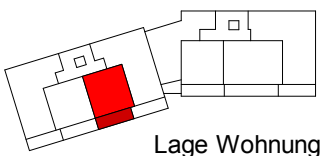
Schneiderbachweg 22  
WE. 2, EG  
2 Zi-W  
Erdgeschoss

Abstellraum Keller 4,68 m<sup>2</sup>  
Parkplatz Nummer 17

1 Pläne nicht zur Maßentnahme geeignet.  
Alle Flächen sind ca. Flächen



1:500 Grundriss Untergeschoss



Lage Wohnung

Untergeschoss M 1:200

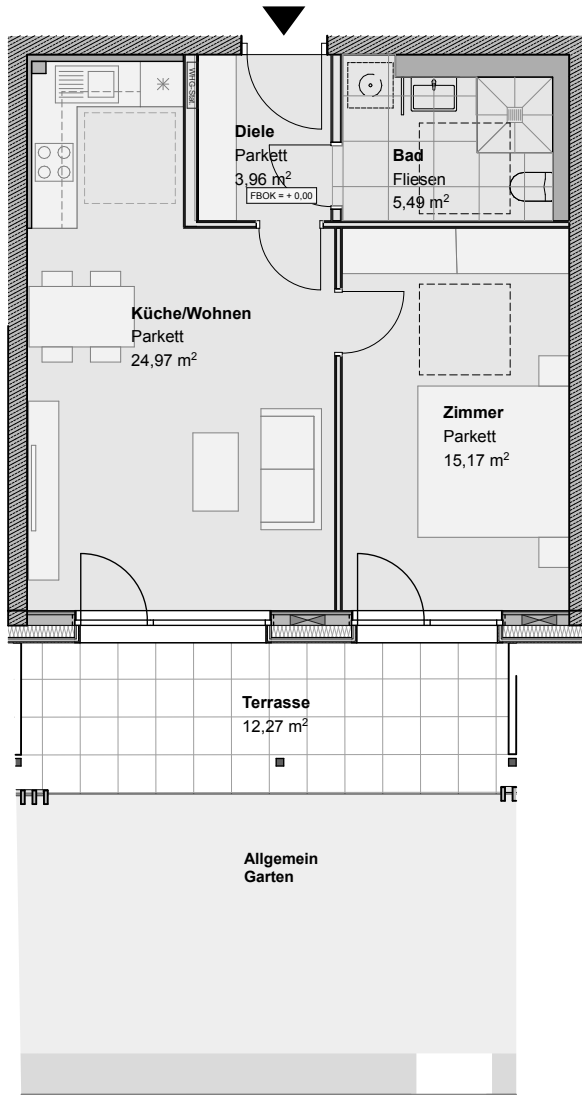
DIN A4

12.01.2024



Adresse:

Schneiderbachweg 22  
WE. 2, EG  
2 Zi-W  
Erdgeschoss



Raum	Grundfläche	Wohnfläche
Diele	3,96 m <sup>2</sup>	3,96 m <sup>2</sup>
Küche/Wohnen	24,97 m <sup>2</sup>	24,97 m <sup>2</sup>
Bad	5,49 m <sup>2</sup>	5,49 m <sup>2</sup>
Zimmer	15,17 m <sup>2</sup>	15,17 m <sup>2</sup>
Terrasse	12,27 m <sup>2</sup>	3,07 m <sup>2</sup>

**Wohnfläche gesamt 52,66 m<sup>2</sup>**

HKV/EV/MV = Heizkreis-, Elektro-  
und Medienverteiler  
F = Fußbodenheizung

1 Innenwände: Montagewände doppelt beplankt, ausschließlich Hohlraumdübel verwenden.  
(zB Knauf Hartmut Schraube M5)

2 Wir weisen darauf hin, dass die gezeichneten Möblierungen lediglich Einrichtungsvorschläge darstellen.

3 Pläne nicht zur Maßentnahme geeignet. Alle Flächen sind ca. Flächen

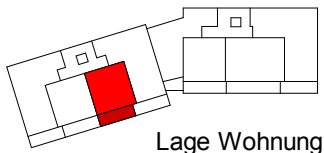
4 In der Küche ist einzig ein Umluft Dunstabzug zu verwenden.

## BEISPIEL MÖBLIERUNG!

M 1:100

DIN A4

12.01.2024



Lage Wohnung