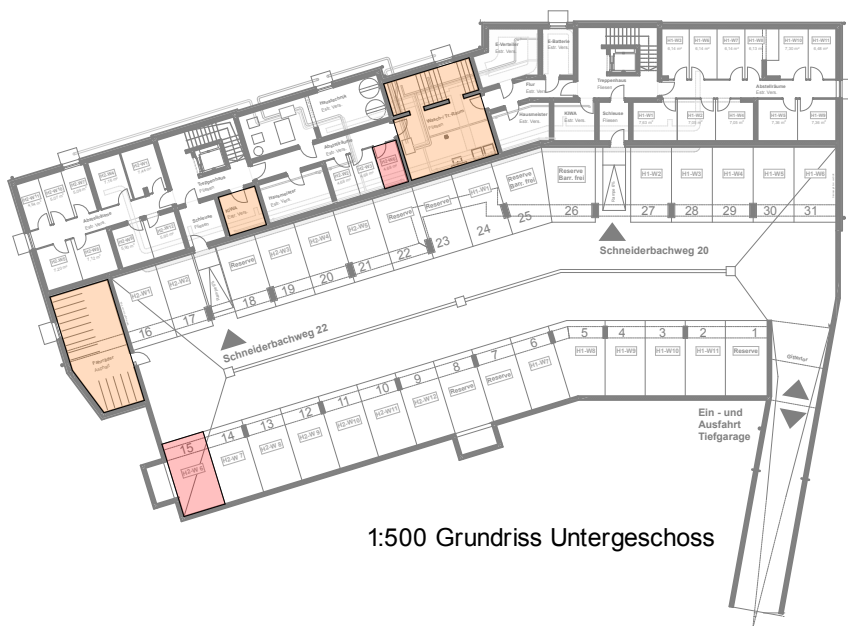


Adresse:

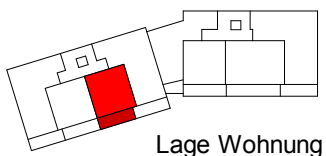
Schneiderbachweg 22
WE. 6, 1.OG
2 Zi-W
1.Obergeschoss

Abstellraum Keller 4,68 m²
Parkplatz Nummer 15

1 Pläne nicht zur Maßentnahme geeignet.
Alle Flächen sind ca. Flächen



1:500 Grundriss Untergeschoss



Lage Wohnung

Untergeschoss M 1:200

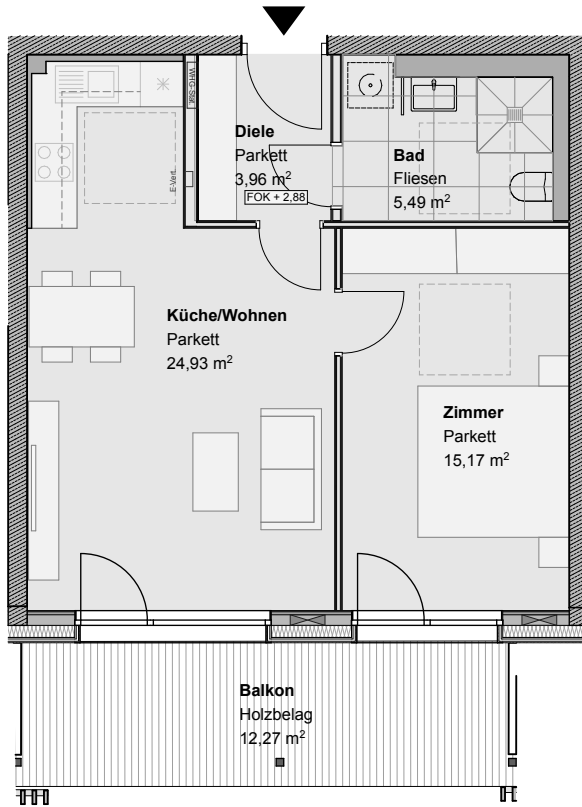
DIN A4

12.01.2024



Adresse:

Schneiderbachweg 22
WE. 6, 1.OG
2 Zi-W
1.Obergeschoss



Raum	Grundfläche	Wohnfläche
Diele	3,96 m ²	3,96 m ²
Küche/Wohnen	24,93 m ²	24,93 m ²
Bad	5,49 m ²	5,49 m ²
Zimmer	15,17 m ²	15,17 m ²
Balkon	12,27 m ²	3,07 m ²

Wohnfläche gesamt 52,62 m²

HKV/EV/MV = Heizkreis-, Elektro-
und Medienverteiler
F = Fußbodenheizung

1 Innenwände: Montagewände doppelt beplankt, ausschließlich Hohlraumdübel verwenden.
(zB Knauf Hartmut Schraube M5)

2 Wir weisen darauf hin, dass die gezeichneten Möblierungen lediglich Einrichtungsvorschläge darstellen.

3 Pläne nicht zur Maßentnahme geeignet. Alle Flächen sind ca. Flächen

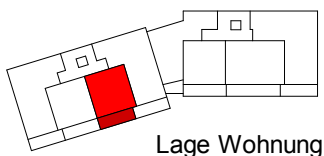
4 In der Küche ist einzig ein Umluft Dunstabzug zu verwenden.

BEISPIEL MÖBLIERUNG!

M 1:100

DIN A4

12.01.2024



Lage Wohnung